

WAT IS FINEERHOUT? KWALITEIT?

Fineer is de meest ultieme expressie van hout. Fineer is een dunne laag hout dat gesneden wordt uit een stam. Het grote verschil met massief hout is dat massief hout gezaagd wordt uit een stam. Hierdoor heb je meer verlies dan bij het vervaardigen van fineer. Een stam verwerken tot fineer impliceert met andere woorden dat we uit een stam de maximum toegevoegde waarde halen. Geen enkel natuurproduct is in staat dergelijke meerwaarde te bieden. De dikte van fineer varieert tussen 0,5 mm en 2,4 mm .

ELK FINEER IS UNIEK

Daar iedere boom uniek is bekommt elk fineerproduct een unieke uitstraling. Nooit kan men in de natuur twee maal dezelfde boom terugvinden. Hierdoor kunnen binnen eenzelfde houtsoort kleur en patroon verschillen voorkomen. Fineer is en blijft hout en is dus geen imitatie zoals bij laminaat of melamine. Deze laatste zijn een imitatie van hout op een papier.

Fineerhout verandert ook van kleur onder invloed van lichtinval, het hout krijgt er alleen maar een warmer karakter door. De vele nabootsingen van houtsoorten maken het de consument niet gemakkelijk om het echte natuurproduct van de imitaties te onderscheiden.

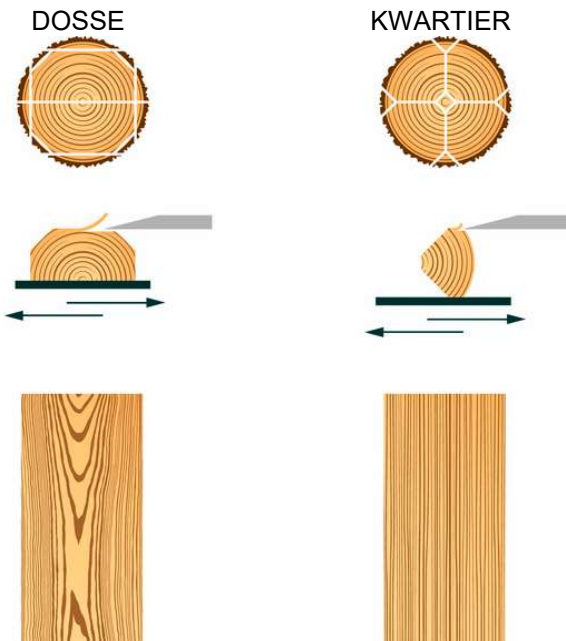
Het boompatroon dat bij ieder stukje fineerhout uniek is, de kleur die aan expressie blijft winnen, de herstel- en vernieuwingsmogelijkheden, ..., het zijn slechts enkele troeven waardoor het echte natuurproduct zich van de imitaties onderscheidt.



SNIJWIJZEN EN VOEGTECHNIEKEN

Het uitzicht van het fineervervel wordt bepaald door de manier waarop het fineerhout wordt gesneden en gevoegd.

SNIJWIJZEN

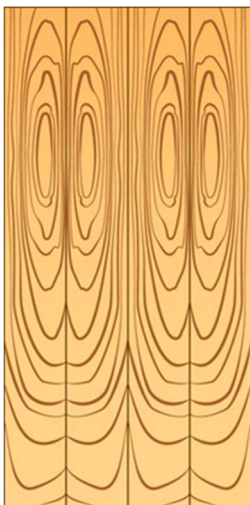


Gevlamde tekening door dwars door het hart van de boom te snijden.

Rechtdradige tekening door haaks op de jaarringen te snijden..

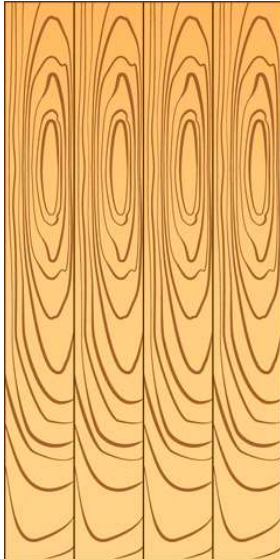
VOEGTECHNIEKEN

OPEN BOEK



Dit is de standaard voegwijze. De gesneden stroken fineerhout worden twee aan twee gespiegeld aan elkaar gevoegd. Door deze techniek is de beeldafwisseling van de boom duidelijk zichtbaar in het gevoegde vel.

GESCHOVEN



De fineerstroken worden na elkaar afgeschoven en aan elkaar gevoegd. Dit is de aangeraden voegtechniek indien het fineer moet worden ingekleurd. Omdat alle stroken met dezelfde zijde naar boven liggen, is er namelijk geen onderling kleurverschil.

KWALITEIT VAN HET FINEERHOUT BIJ FINEERDEUREN

Aangezien elk blad fineerhout uniek is worden een aantal karakteristieken die eigen zijn aan het hout algemeen aanvaard. Het fineerhout dat bij de productie van fineerdeuren meestal gebruikt wordt is kwartier-gesneden, waarbij het fineer in hoofdzaak een rechtdradige structuur heeft. Toch kan bij deze kwaliteit een lichte dosse-structuur voorkomen en dit kan niet als een gebrek aanzien worden. Lichte verkleuringen en kleine knoopjes in het hout kunnen eveneens voorkomen. Bij gefineerde deuren wordt meestal de “boek”-voegtechniek gebruikt waarbij de verschillende fineerstroken twee aan twee gespiegeld gevoegd worden. Op die manier is iedere strook het spiegelbeeld van de voorgaande. Het gevolg is dat aldus soms een lichte dosse structuur kan ontstaan, die algemeen moet geaccepteerd worden. Aangezien iedere fineerstrook het spiegelbeeld is van de voorgaande kan het zijn dat bij het inkleuren lichte kleurverschillen waar te nemen zijn tussen de verschillende fineerstroken. Voor fineerdeuren met horizontaal fineer wordt dikwijls gekozen voor de “geschoven” voegtechniek. De voordelen: indien het fineer gekleurd wordt dan is er normaal gezien geen kleurverschil tussen de verschillende stroken fineer en het risico op half-dosse structuur wordt geminimaliseerd.